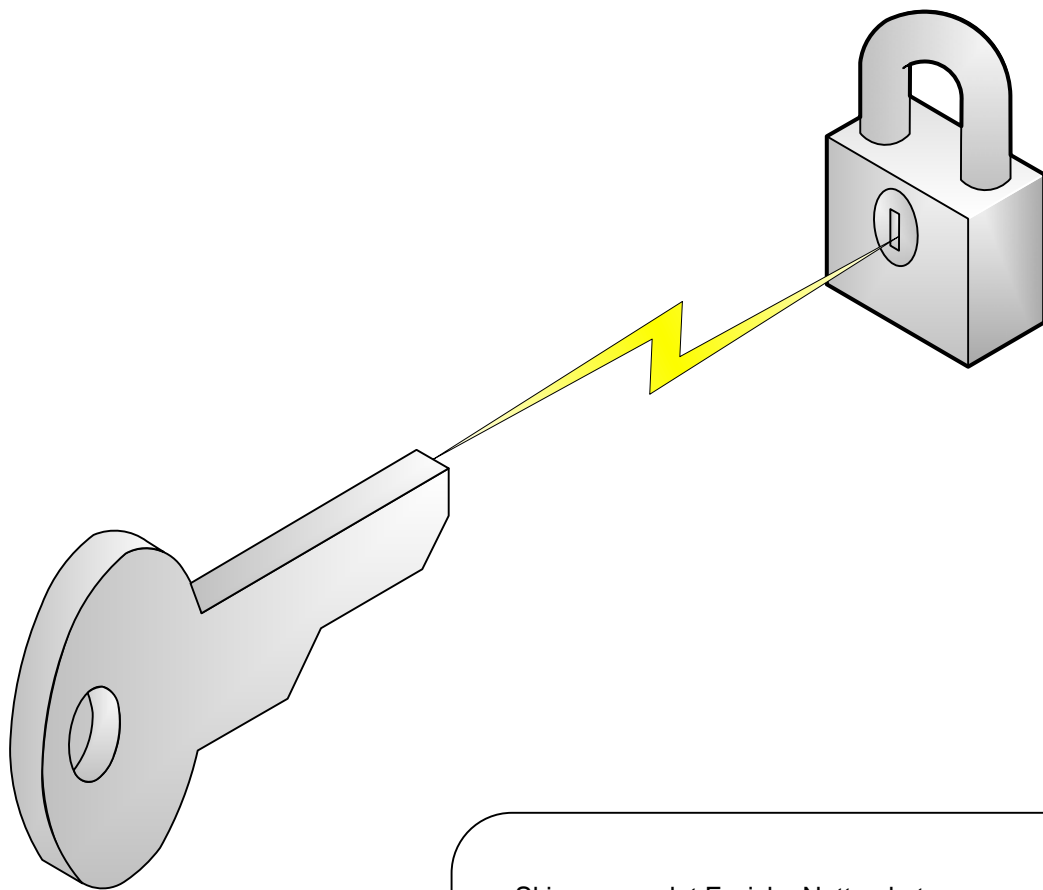


Nettverksdokumentasjon for

Ditt Firma as

2005

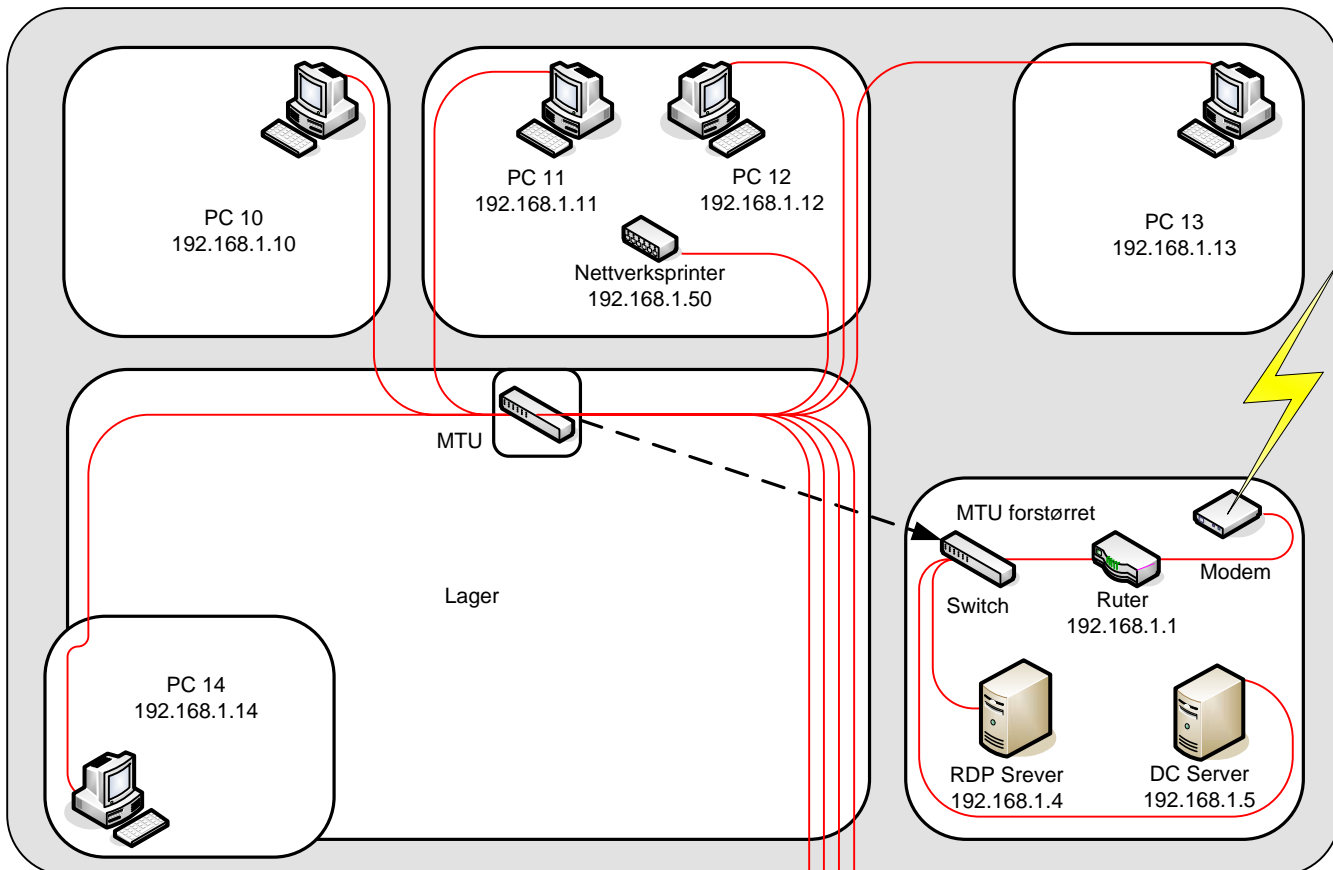


Skisse over det Fysiske Nettverket
Skisse av MTU
Logisk Nettverksskisse
Oversikt over Active Directory
Spesifikasjon på Hardware / Software for hver maskin
Oversikt over Domene Brukerkonti
Oversikt over Mamut Brukerkonti
Oversikt over e-post og e-post administrasjon
Komplett Hardware liste for hele nettverket
Havari og feilrettings rutiner (veileding)
CD / DVD dokumentering av software

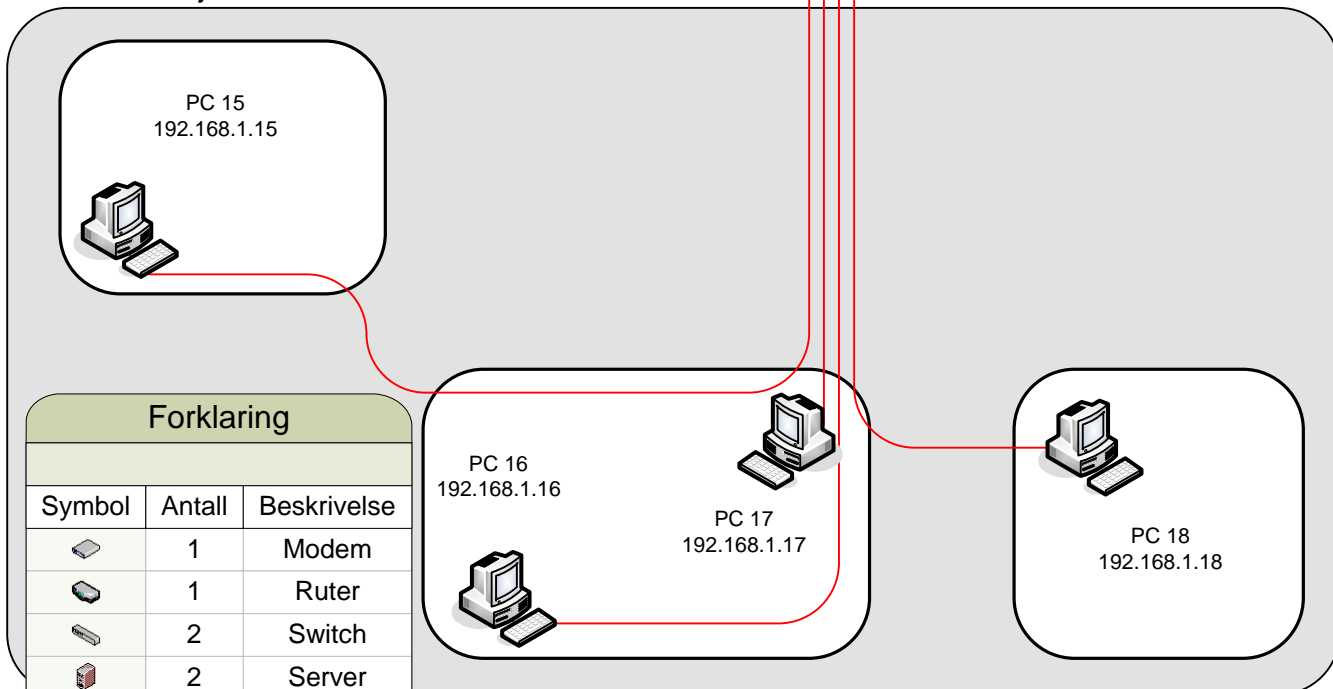
Dittfirma as

Skisse av Fysisk Nettverk

Andre Etasje



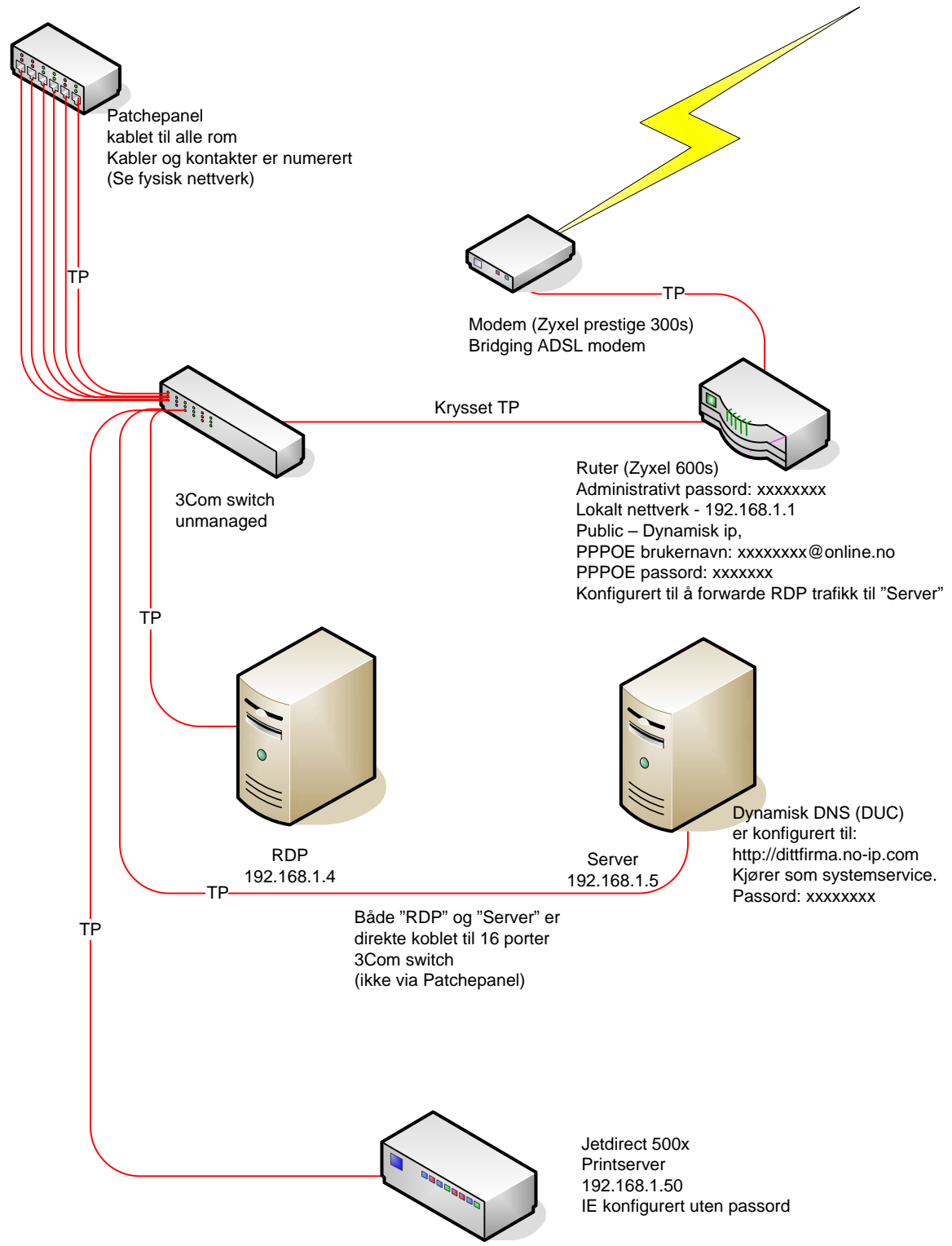
Første etasje



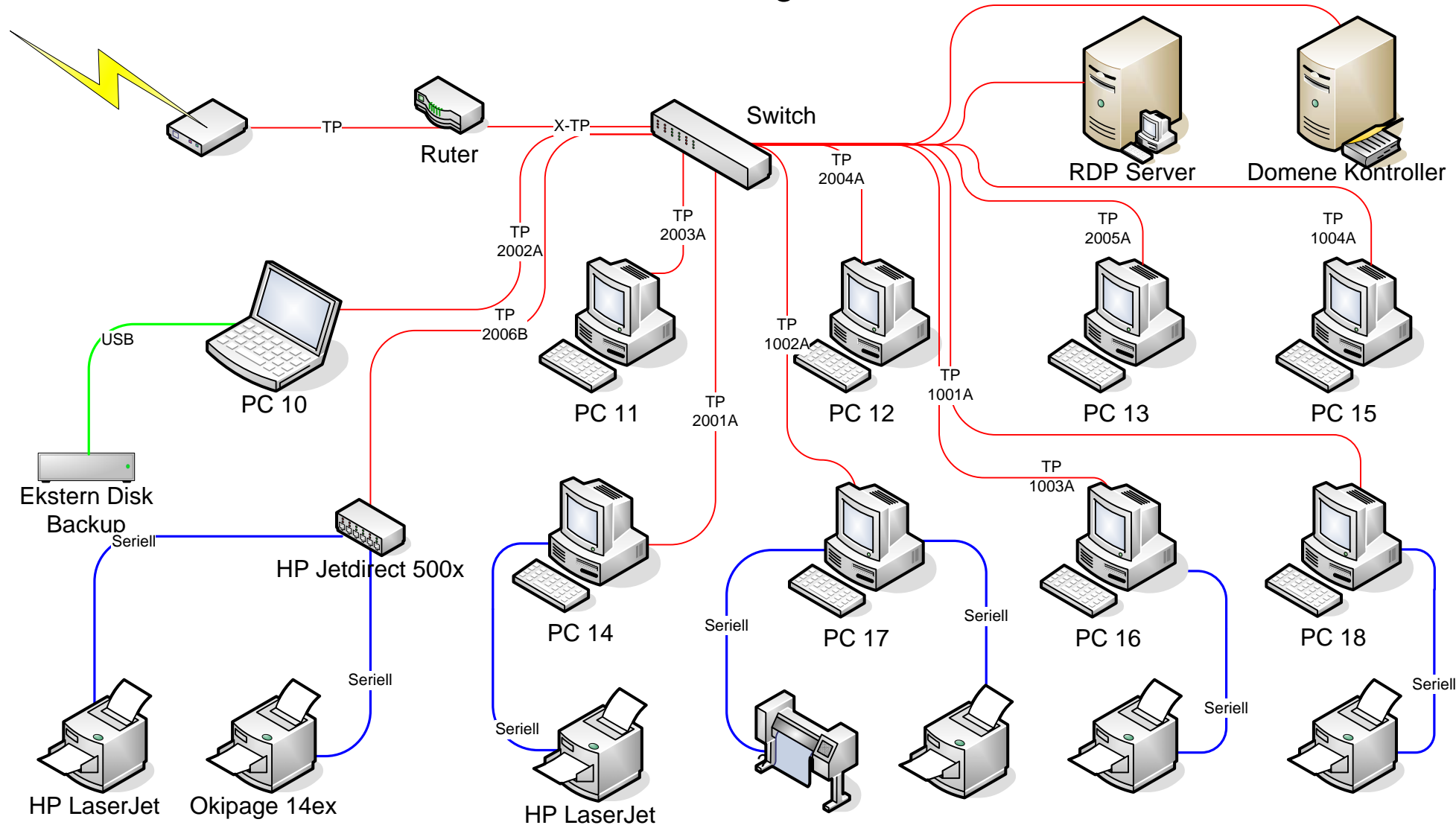
Forklaring

Symbol	Antall	Beskrivelse
	1	Modem
	1	Ruter
	2	Switch
	2	Server
	9	PC
	1	Internett

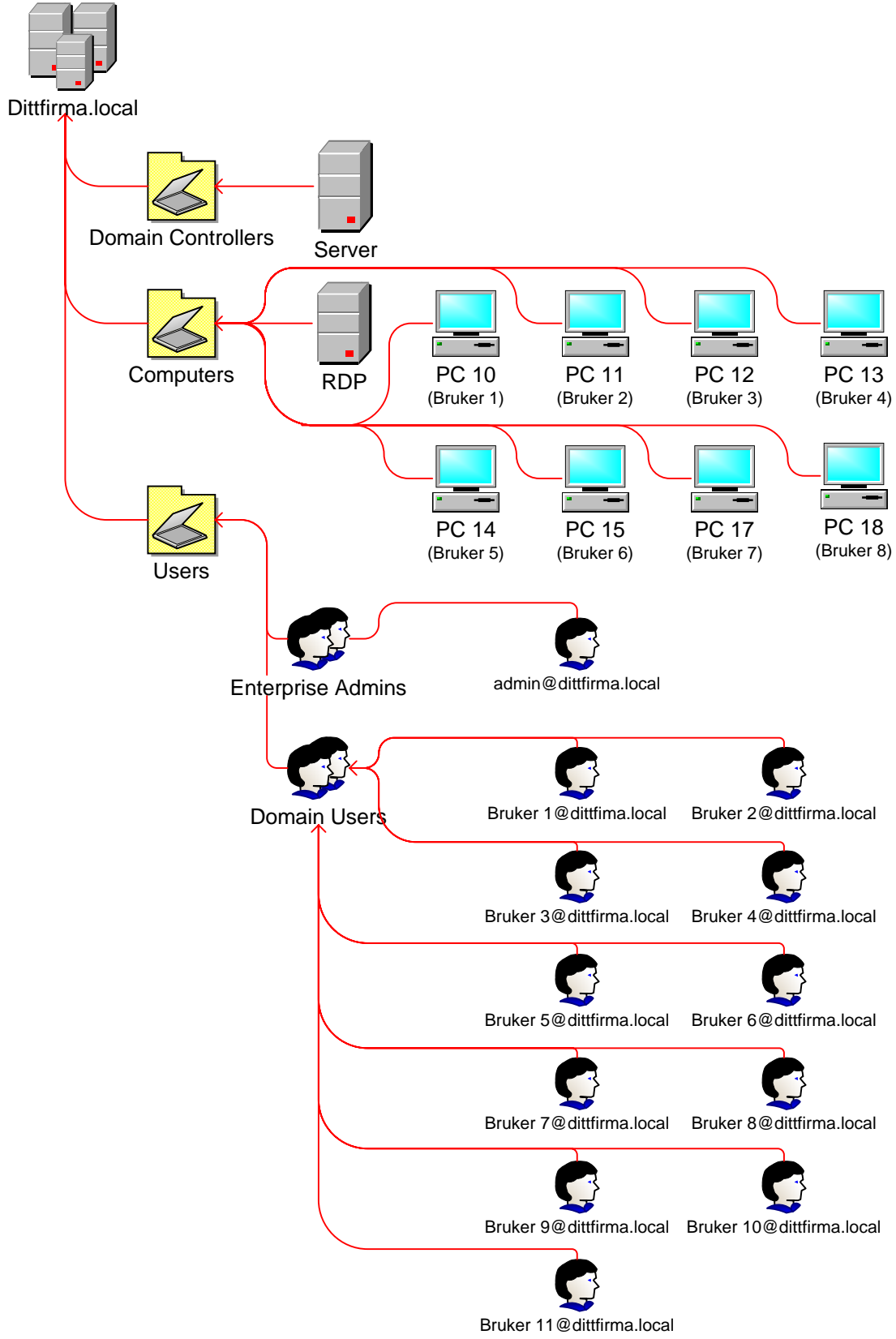
Skisse over MTU



Dittfirma as Skisse av Logisk Nettverk



Dittfirma as Skisse av Active Directory







Dokumentasjon av Domenekontroller

Nettverks oppsett

Maskinnavn	"Server"
IP Adresse	192.168.1.5
Gateway	192.168.1.1
DNS	192.168.1.5
Wins	192.168.1.5

Maskinvare







Prosesor	 Intel Pentium4, 1400 MHz
Minne	 512 MB RAM
Disk 0	 17 GB SATA *
Zipdisk	 20 GB IDE
CD / DVD	 CD RW

* Disk 1 er delt inn i C:(prim 5G)/ D:(log 6G)/ E:(log 6,5G)



Programvare

Windows 2000 server sp4
MS RDP client mot NMS server
BackupExe 8.5 (Daglig backup av Disk0)
Symantec Corporate 8.0 server (pas: yrssku5a)
Active Directory (Dittfirma)
DNS (forwarding)
Wins (m/b)
No-IP DUC v2.1.4 (Dynamisk DNS)
Clue

Delte mapper

	C:\ADMINISTRASJON \\192.168.1.5\ADMINISTRASJON\$
	D:\ \\192.168.1.5\TEGNINGER
	E:\ \\192.168.1.5\FELLES
	C:\KONFIDENSIEL \\192.168.1.5\KONFIDENSIEL\$
	C:\WINNT\SYVOL\SYVOL\MOLLEDOMAIN\SCRIPTS \\192.168.1.5\NETLOGON *
	C:\PROGRA~1\SAV \\192.168.1.5\VPHOME

Delte Skrivere

	HPLaserJet5P TCP/IP Port 9100 IP: 192.168.1.50 \\192.168.1.5\HPLaserJet5P
	OKIPAGE 14ex TCP/IP Port 9100 IP: 192.168.1.50 \\192.168.1.5\okipage1


* Alle brukerprofiler kjører et loggonskript med tids setting og mapping av L: c

Dokumentasjon av RDP server

Nettverks oppsett

Maskinnavn	"RDP"
IP Adresse	192.168.1.4
Gateway	192.168.1.1
DNS	192.168.1.5
Wins	192.168.1.5

Maskinvare

Prosesor	 Intel Pentium4, 1400 MHz
Minne	 1 GB RAM
Disk 0	 80 GB IDE * **
Disk 1	 80 GB IDE
CD / DVD x 2	 CD RW


* Begge diskene er chippet ned


** Disk 0 & 1 er satt opp med RIDE 0 og er delt inn i C:(prim G)/ D:(log 6G)/ E:(log 6,5G)

Programvare

Windows 2000 server sp4
Symantec Corporate 8.0 client (pas: yrssku5a)
Office 2003 sp1m/ Project, Frontpage og Publisher
WinZip 8.1
MS RDP server
Mamut enterprise 5e, daglig backup til:
<\\192.168.1.5\MamutBackup>
Adobe Acrobat Reader

Delte mapper

 C:\PROGRA~1\SAV
<\\192.168.1.4\VPHOME>

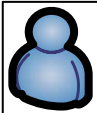
 C:\PROGRA~1\SAV\logon
<\\192.168.1.4\VPLOGON>

Andre innstillinger

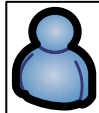
Maskinen er medlem av domenet
Et backupskript kjører kopi av alles Outlook.pst over til \\192.168.1.5\felles\mail hver fredag kveld

Dokumentasjon av Brukerkonti og Tilgangskontroll

Brukere og tilgangskontroll til Domenet

Brukernavn	Administrasjon	Bruker
 BRUKER@DITTFIRMA	X	X
BRUKER@DITTFIRMA	X	X
BRUKER@DITTFIRMA		X
BRUKER@DITTFIRMA		X
BRUKER@DITTFIRMA		X
BRUKER@DITTFIRMA		X
BRUKER@DITTFIRMA		X
BRUKER@DITTFIRMA		X
BRUKER@DITTFIRMA		X

Mamut brukerkontoer


Brukernavn	Superbruker	Bruker
 BRUKERNAVN	X	X
BRUKERNAVN	X	X
BRUKERNAVN	X	X
BRUKERNAVN	X	X
BRUKERNAVN		X
BRUKERNAVN		X
BRUKERNAVN	X	X
BRUKERNAVN	X	X
BRUKERNAVN	X	X

Mappetilgang for Domene Brukere

[\\192.168.1.5\TEGNINGER](#)

[\\192.168.1.5\FELLES](#)

Alle skrivere kan brukes av Domene Brukere

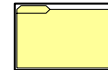


Mappetilgang for Administrasjon

[\\192.168.1.5\ADMINISTRASJON\\$](#)

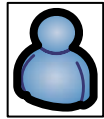
[\\192.168.1.5\KONFIDENSIEL\\$](#)

Domene Administratorer har tilgang til alle resurser på domenet



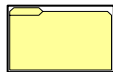
Dokumentasjon av E-post kontoer og E-post administrasjon

E-post adresser



<u>E-post konto</u>	<u>Brukernavn</u>	<u>Passord</u>
<u>BRUKER@DITTFIRMA.NO</u>	<u>XXXX</u>	<u>XXXX</u>
<u>BRUKER@DITTFIRMA.NO</u>	<u>XXXX</u>	<u>XXXX</u>
<u>BRUKER@DITTFIRMA.NO</u>	<u>XXXX</u>	<u>XXXX</u>
<u>BRUKER@DITTFIRMA.NO</u>	<u>XXXX</u>	<u>XXXX</u>
<u>BRUKER@DITTFIRMA.NO</u>	<u>XXXX</u>	<u>XXXX</u>
<u>BRUKER@DITTFIRMA.NO</u>	<u>XXXX</u>	<u>XXXX</u>
<u>BRUKER@DITTFIRMA.NO</u>	<u>XXXX</u>	<u>XXXX</u>
<u>BRUKER@DITTFIRMA.NO</u>	<u>XXXX</u>	<u>XXXX</u>

E-post administrasjon



<u>POP3 Server</u>	<u>pop3.nextra.no</u>
<u>SMTP</u>	<u>smtp.online.no (eventuelt - mta.nextra.no)</u>
<u>Administrasjonsserver</u>	<u>HTTP://www.online.no/cgi-bin/selfuseradmin/kontoadmin.cgi</u>
<u>Brukernavn</u> <u>XXX</u>	<u>Passord</u> <u>xxx</u>

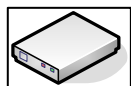
Hardware liste

Maskiner



Plasering	Bruker	Proessor	Disk 1	RAM	Disk 2	Optistk	Annet	Alder
MTU	"Server"	P4, 1.400MHz	17 GB	512 MB	20 GB	CD RW	20 GB Zip	2002
MTU	"RDP"	P4, 1.400MHz	80 GB	1 GB	80 GB	2 stk. CD RW		2003
2002A	xxxxx	PM 1.6 GHz	30 GB	512 MB		CD RW	9 in one flash leser	2004
2003A	xxxxx	IC, 1.2 GHz	40 GB	256 MB		CD RW		2002
2004A	xxxxx	P3, 1.2 GHz	17 GB	256 MB		CD RW		2001
2005A	xxxxx	IC, 1.8 GHz	40 GB	256 MB		CD RW		2005
2001A	xxxxx	IC, 1.2 GHz	20 GB	256 MB		CD R		2003
1004A	xxxxx	P3, 800 MHz	40 GB	256 MB		CD R		2001
1003A	xxxxx	P4, 2.8GHz HT	120 GB	1 GB DC	40 GB	DVD +/- RW	9 in one flash leser	2004
1002A	xxxxx	P4, 2.8GHz HT	120 GB	1 GB DC		DVD +/- RW	9 in one flash leser	2004
1001A	xxxxx	P4, 3.0GHz HT	80 GB	1 GB DC		DVD +/- RW	9 in one flash leser	2004

Tilbehør



UPS	5 stk. UPS, ca. 1.000 V	2004
Ekstern Disk	1 stk. eksterndisk for backup. 200 GB	2005
Modem	Zyxel prestige 300s	2003
Ruter	Zyxel prestige 600s	2005
Switch	16 porter 3Com	2003
Print server	HP Jetdirect 500x	2003

Skrivere



HP Laserjet 5P	2003
Okipage 14ex	2002
Okipage 14ex	2002
HP DeskJet 930c	2003
HP DeskJet 6122	2003
HP DesignJet 450 (Plotter)	2003
HP DeskJet 710	2002

Feilretting og havari

Brukernavn som administrator på hele nettverket er: **XXXXXXXX**

Passordet er: **XXXXXXXXXX**

1 Om dere ikke kommer inn på "RDP" serveren:

Logg på "RDP" serveren med brukernavn og passord som står ovenfor. Om dette ikke går, trykk og hold inne av og på bryteren på forsiden i ca 10 sekunder (til dere hører at den slår seg av). Vent et halvt minutt og slå den på igjen. Prøv å logge på serveren igjen.

Om det fortsatt ikke fungerer – Ring meg!

2 Om dere ikke kommer på internett:

Først sjekk om det bare er en som har problemet, eller om alle har det. Er det bare en som har problemet, så sjekk om nettverkskabel står i. Forsøk å starte maskinen på nytt.

Uansett... Ring meg!

3 Om hele nettverket går ned pga. strømstans eller lignende:

Start først opp den hvite serveren. (Domenekontrolleren)
Start så opp den sølvfargede ('RDP' serveren)
Start så opp maskinene på kontorene (Likegyldig rekkefølge)

Skulle det fortsatt være problemer... Ring meg!

4 Resetting av en brutt terminalsesjon:

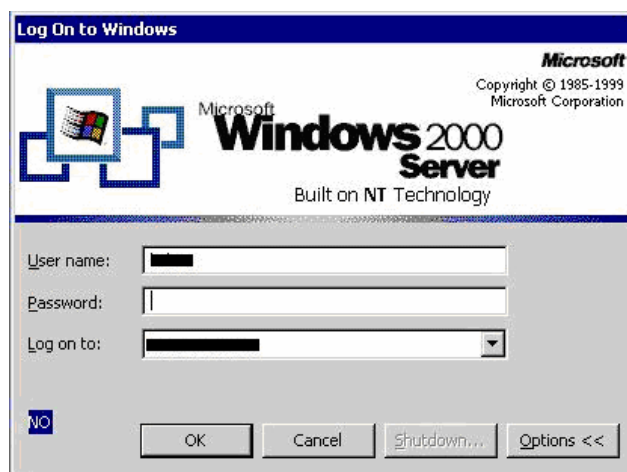
Om en bruker er inne i en terminalsesjon og av en eller annen årsak (som strømbrudd eller annet) blir frakoblet serveren, må denne prosedyren gjennomføres:

Logg først på serveren med en administrator konto.

Dette gjøres ved å dobbeltklikke på 'RDP' server ikonet på skrivebordet:



Da får du opp logginn vinduet:

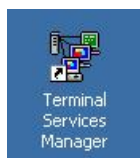


Bruk 'Username': "XXXXXX" og 'Password': "XXXXXX" på 'Log on to' skal det stå "XXXXX".

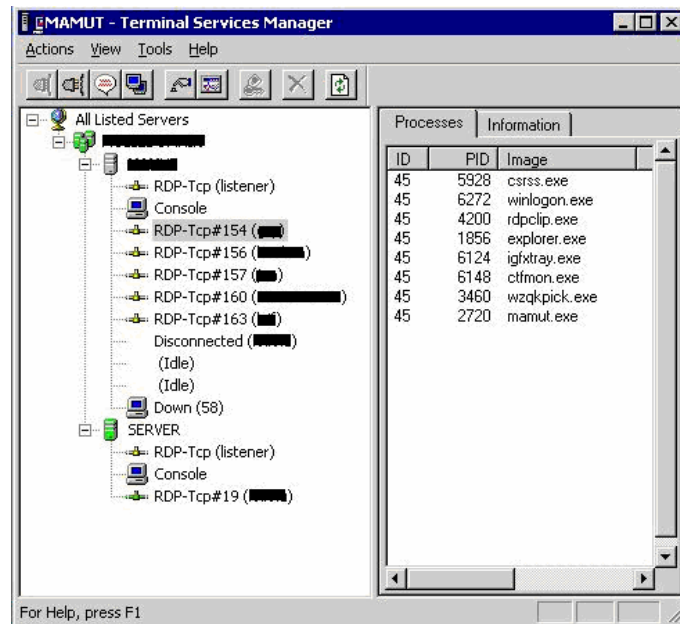
Om ikke feltet for 'Log on to' kommer opp kan du trykke på 'Options' knappen. Da kommer det opp.

Start programmet som heter "Terminal Service Manager" som ligger på skrivebordet.

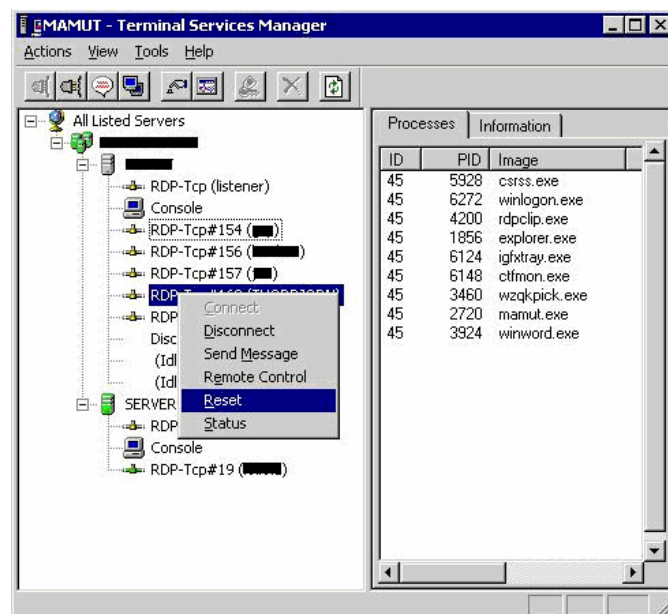
(Om du ikke finner det på skrivebordet kan du gå på "Start/Programs/Administrative Tools" der ligger det også.)



I 'Terminal Server Management' finner du to servere: "Server" som er den gamle serveren (ikke bry deg om den). Den andre heter "RDP".



I konsollet under ”RDP” finner du aktive sesjoner for de som har logget på. Let fram sesjonen fra den som har mistet forbindelsen. (Det vises ikke i konsollet om noen har mistet forbindelsen. Det må man vite på forhånd.)



Høyere-klikk med musa på sesjonen til den aktuelle brukeren og velg ”Disconnect”.

Høyere-klikk igjen på brukeren og velg ”Reset”.

NB!!! Ved strømbrudd hender det at sesjonen henger seg opp. Du må da gjenta høyere-klikking og ”Reset” flere ganger.

Brukeren blir nå frakoblet serveren, og forsvinner fra konsollet.

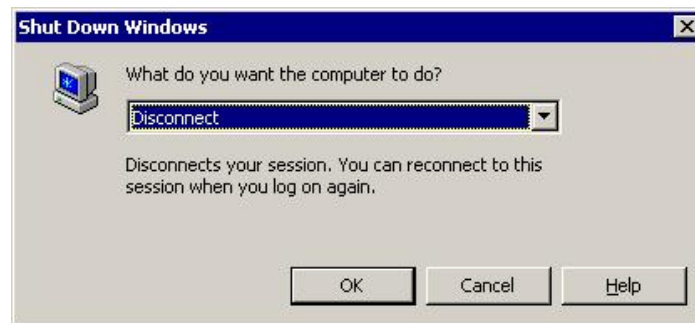
Du får opp melding om at brukeren er frakoblet etc. og trykker ok på denne.

Lukk programmet ved å klikke i krysset i høyere hjørnet oppe.

Gå på ”Start / Shut Down”



Og velg ”Disconnect” (ikke ”Shutdown, da slår du av Serveren).



Nå er ”terminal sesjonen” til brukeren resatt og han kan logge på normalt igjen.

Om ingen av disse rådene skulle løse problemet,
ikke nøl med å ringe meg på telefon: **99 00 38 18**

Kristoffer Knutson